

編 番
PART NO.
PW-671F(H)

PARTS CATALOG

パーツカタログ

LX190-7

LX230-7

WHEEL LOADER

適用号機 LX190-7 004101~
Serial No. LX230-7 002101~

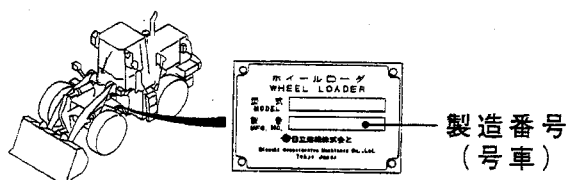
HITACHI

ご使用のまえに

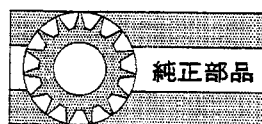
このパーツカタログは、**ホイールローダ**の車両本体とオプションの構成部品を収録しています。

部品ご注文について

部品ご注文の際は、必ず車両の形式・仕様・製造番号（号車）、オプションの形式・製造番号（号機）、部品番号および注文数を明示してください。車両の製造番号（号車）は車両銘板に表示しています。

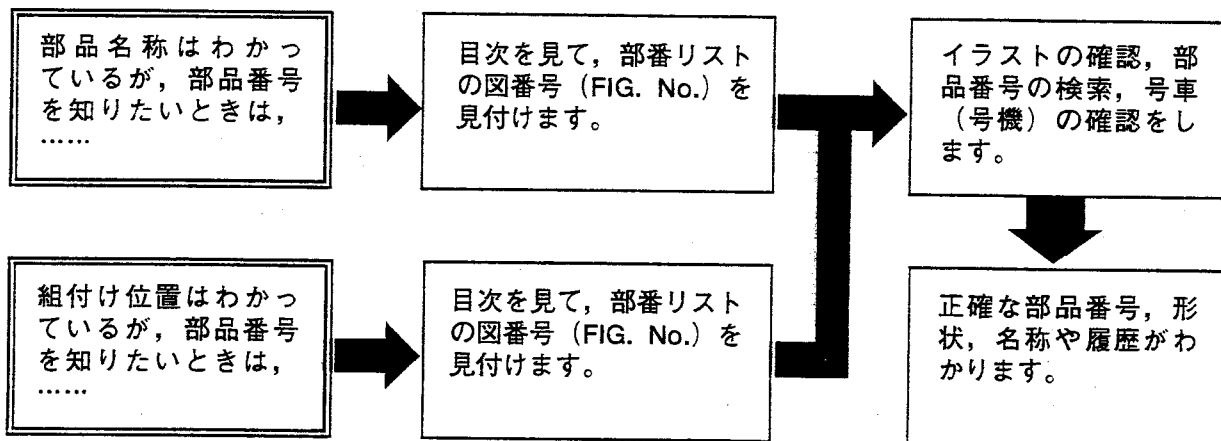


製造番号
(号車)



部品は、必ず「純正部品」をご使用ください。純正部品以外の部品をご使用になり、故障が発生した場合は保証できません。

ご使用について



略語および記号

- A S S Y 組立品を示します。
- R H 車両の前方向に向かって右側を示します。
- L H 車両の前方向に向かって左側を示します。
- A R 必要に応じた数を使用します。
- * セットおよびキットの販売部品を示します。
- t 厚みを示します。
- z 歯数を示します。
- 十 図示していません。
- # 単体販売しません。
- d 直径を示します。
- O P オプションを示します。

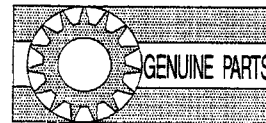
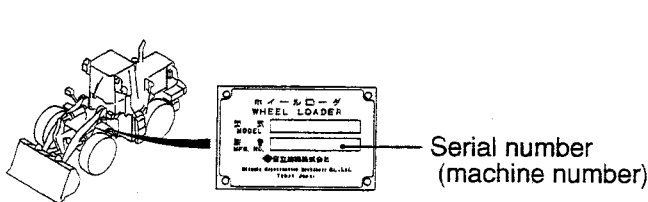
部品は、品質向上のため予告なく変更することがありますので、あらかじめご了承ください。詳細は、最寄りの支店または営業所にご相談ください。

INTRODUCTION

This Parts Catalogue contains the component parts for the main body and optional parts for the **WHEEL LOADER**.

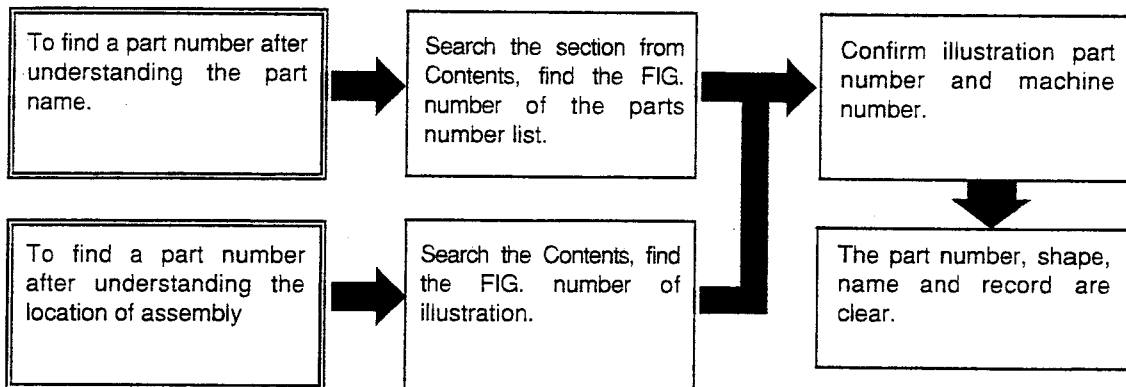
How to order parts

When ordering, be sure to specify the model name, specification and serial number (machine number) of your machine, as well as the part number and desired quantity for each part. For optional parts, specify the model name and serial number (machine number) as well as the part number and desired quantity for each part. The machine serial number (machine number) is indicated on the machine name plate.



Always use "Genuine Parts".
We cannot guarantee any loss or trouble attributable to other parts than ours.

How to use the Parts Catalogue



Abbreviations and symbols

- ASSY ... Assembled unit.
- RH Right-hand when viewed forward on the truck.
- LH Left-hand when viewed forward on the truck.
- AR Quantity required.
- * The marketable part set or kit.
- t Thickness.
- z Number of teeth on the gear.
- + Not illustrated.
- # Not sold separately.
- d Diameter.
- OP Optional equipment.

These specifications are subject to change without notice..

CONTENTS (1/4)

目次

A: LX190-7 B: LX230-7

SECTION	部 門	FIG.No. 図番号
ENGINE	エンジン	
ENGINE MOUNT	エンジンマウント	1
ENGINE CONTROL	エンジンコントロール	2
COOLING SYSTEM	クーリングシステム	3
RADIATOR (LX190-7:4103, LX230-7:2110)	ラジエータ	4
RADIATOR (LX190-7:4104-, LX230-7:2111-)	ラジエータ	4A
INTER COOLER	インタクーラ	5
FUEL SYSTEM	フューエルシステム	6
AIR INTAKE & EXHAUST SYSTEM (LX190-7)	エアークリーナ&エキゾーストシステム	7
AIR INTAKE & EXHAUST SYSTEM (LX230-7)	エアークリーナ&エキゾーストシステム	8
AIR CLEANER (LX190-7)	エアークリーナ	9
AIR CLEANER (LX230-7)	エアークリーナ	10
ELECTRICAL	電気的	
ELECTRICAL PARTS (WIRE HARNESS)	電気的部品 (ワイヤハーネス)	11
FRONT FRAME WIRING	フロントフレームワイヤリング	12
COCKPIT WIRING (1/2)	コックピットワイヤリング	13
COCKPIT WIRING (2/2)	コックピットワイヤリング	14
REAR FRAME WIRING	リアフレームワイヤリング	15
ENGINE WIRING	エンジンワイヤリング	16
BATTERY CABLE	バッテリーケーブル	17
BATTERY	バッテリー	18
INSTRUMENT PANEL	インストルメントパネル	19
CLUSTER METER	クラスターメータ	20
ELECTRICAL PARTS (LAMP)	電気的部品 (ランプ)	21
ELECTRICAL PARTS (RELAY)	電気的部品 (リレー)	22
ELECTRICAL PARTS (RELAY & SWITCH)	電気的部品 (リレー&スイッチ)	23
ELECTRICAL PARTS (SWITCH)	電気的部品 (スイッチ)	24
ELECTRICAL PARTS (HORN & BUZZER)	電気的部品 (ホーン&ブザー)	25
CAR STEREO (CRS) (OP)	カーステレオ	26
ROAD REGULATION KIT (RRE) (OP)	車検仕様	27
POWER TRAIN	パワートレイン	
DRIVE UNIT (1/5)	ドライブユニット	28
DRIVE UNIT (2/5)	ドライブユニット	29
DRIVE UNIT (3/5)	ドライブユニット	30
DRIVE UNIT (4/5)	ドライブユニット	31
DRIVE UNIT (5/5)	ドライブユニット	32
TRANSMISSION CONTROL VALVE (1/2)	トランスミッションコントロールバルブ	33
TRANSMISSION CONTROL VALVE (2/2)	トランスミッションコントロールバルブ	34
CLUTCH (FORWARD & REVERSE)	クラッチ (フォワード&リバース)	35
CLUTCH (1ST & 2ND)	クラッチ (ファースト&セカンド)	36
CLUTCH (3RD & 4TH)	クラッチ (サード&フォース)	37
TORQUE CONVERTER (1/2)	トルクコンバータ	38
TORQUE CONVERTER (2/2)	トルクコンバータ	39
TORQUE CONVERTER WHEEL	トルクコンバータホイール	40
CHARGING PUMP	チャージングポンプ	41
DRIVE AXLE (FRONT) (1/2) (LX190-7)	ドライブアクスル (フロント)	42

CONTENTS (2/4)

目次

A: LX190-7 B: LX230-7

SECTION	部 門	FIG.No. 図番号
DRIVE AXLE (FRONT) (2/2) (LX190-7)	ドライブアクスル (フロント)	43
DRIVE AXLE (FRONT) (1/2) (LX230-7)	ドライブアクスル (フロント)	44
DRIVE AXLE (FRONT) (2/2) (LX230-7)	ドライブアクスル (フロント)	45
DRIVE AXLE (REAR) (1/2) (LX190-7)	ドライブアクスル (リヤー)	46
DRIVE AXLE (REAR) (2/2) (LX190-7)	ドライブアクスル (リヤー)	47
DRIVE AXLE (REAR) (1/2) (LX230-7)	ドライブアクスル (リヤー)	48
DRIVE AXLE (REAR) (2/2) (LX230-7)	ドライブアクスル (リヤー)	49
PLANET CARRIER (LX190-7)	プラネットキャリア	50
PLANET CARRIER (LX230-7)	プラネットキャリア	51
WHEEL & TIRE	ホイール&タイヤ	52
PROPELLER SHAFT	プロペラシャフト	53
BRAKE	ブレーキ	
BRAKE LINE (1/2)	ブレーキライン	54
BRAKE LINE (2/2)	ブレーキライン	55
BRAKE VALVE	ブレーキバルブ	56
STEERING	ステアリング	
STEERING WHEEL UNIT	ステアリングホイールユニット	57
STEERING WHEEL	ステアリングホイール	58
STEERING GEAR	ステアリングギヤー	59
STEERING CONTROL	ステアリングコントロール	60
STEERING VALVE	ステアリングバルブ	61
STEERING CYLINDER	ステアリングシリンダ	62
FRAME	フレーム	
FRONT FRAME	フロントフレーム	63
REAR FRAME	リヤーフレーム	64
BALANCE WEIGHT	バランスウエイト	65
BALANCE WEIGHT (CWA) (LX190-7) (OP)	バランスウエイト	66
BALANCE WEIGHT (CWB) (LX190-7) (OP)	バランスウエイト	67
BALANCE WEIGHT (CW045) (LX190-7) (OP)	バランスウエイト	68
BALANCE WEIGHT (CWA) (LX230-7) (OP)	バランスウエイト	69
BALANCE WEIGHT (CWB) (LX230-7) (OP)	バランスウエイト	70
COCKPIT & SEAT	コックピット&シート	71
SEAT	シート	72
CAB	キャブ	73
CAB (COVER)	キャブ (カバー)	74
CAB (MIRROR)	キャブ (ミラー)	75
CAB (DOOR) (LH)	キャブ (ドア)	76
CAB (DOOR) (RH)	キャブ (ドア)	77
CAB (COVER & BOX)	キャブ (カバー&ボックス)	78
CAB (WIPER)	キャブ (ワイパ)	79
CAB (LAMP)	キャブ (ランプ)	80
CAB (ELECTRICAL PARTS)	キャブ (電気部品)	81
CAB (MOUNT & WASHER TANK)	キャブ (マウント&ウォッシャータンク)	82
HOOD & GRILLE	フード&グリル	83
SIDE PANEL	サイドパネル	84
LAMP BRACKET & FRONT FENDER	ランプブラケット&フロントフェンダ	85

CONTENTS (3/4)

目 次

A: LX190-7 B: LX230-7

SECTION	部 門	FIG.No. 図番号
STEP	ステップ	86
DECK PLATE & HANDRAIL	デッキプレート&ハンドレール	87
BATTERY BOX	バッテリーボックス	88
BELLY GUARD KIT (BGK) (OP)	ベリーガードキット	89
CAB LESS KIT (ROCLS2) (1/2) (OP)	キャブレスキット	90
CAB LESS KIT (ROCLS2) (2/2) (OP)	キャブレスキット	91
SEAT (ROCLS2) (OP)	シート	92
HYDRAULIC	ハイドロリック	
VALVE CONTROL BOX	バルブコントロールボックス	93
VALVE CONTROL (1/4)	バルブコントロール	94
VALVE CONTROL (2/4)	バルブコントロール	95
VALVE CONTROL (3/4)	バルブコントロール	96
VALVE CONTROL (4/4)	バルブコントロール	97
MAIN VALVE	メインバルブ	98
MPPC VALVE	M P P Cバルブ	99
BODY (MPPC VALVE)	ボデー (M P P Cバルブ)	100
CHARGING VALVE	チャージングバルブ	101
PIPING KIT WITH 3 SPOOL VALVE (AP3) (OP)	3連バルブ付パイピングキット	102
MAIN VALE (AP3) (OP)	メインバルブ	103
OIL TANK	オイルタンク	104
HYDRAULIC SYSTEM (SUCTION)	ハイドロリックシステム (サクション)	105
HYDRAULIC SYSTEM (BOOM & BUCKET)	ハイドロリックシステム (ブーム&バケット)	106
HYDRAULIC SYSTEM (STEERING)	ハイドロリックシステム (ステアリング)	107
HYDRAULIC SYSTEM (TRANSMISSION)	ハイドロリックシステム (トランスミッション)	108
ANTI-PITCHING SYSTEM (APS) (OP)	アンチピッチングシステム	109
ANTI-PITCHING SYSTEM (ELECTRICAL) (APS) (OP)	アンチピッチングシステム (電気的)	110
VALVE (APS) (OP)	バルブ	111
SOLENOID VALVE (APS) (OP)	ソレノイドバルブ	112
PUMP MOUNT	ポンプマウント	113
MAIN PUMP (LX190-7)	メインポンプ	114
MAIN PUMP (LX230-7)	メインポンプ	115
STEER PUMP	ステアポンプ	116
GEAR PUMP	ギヤーポンプ	117
LOADING	ローディング	
BOOM (LX190-7)	ブーム	118
BOOM (LX230-7)	ブーム	119
HIGH LIFT ARM (HLA) (LX190-7) (OP)	ハイリフトアーム	120
HIGH LIFT ARM (HLA) (LX230-7) (OP)	ハイリフトアーム	121
BUCKET (LX190-7)	バケット	122
BUCKET (LX230-7)	バケット	123
BOOM CYLINDER (LX190-7)	ブームシリンダ	124
BOOM CYLINDER (LX230-7)	ブームシリンダ	125
BUCKET CYLINDER (LX190-7)	バケットシリンダ	126
BUCKET CYLINDER (LX230-7)	バケットシリンダ	127
BUCKET LEVELER	バケットレベラ	128

CONTENTS (4/4)

目次

A: LX190-7

B: LX230-7

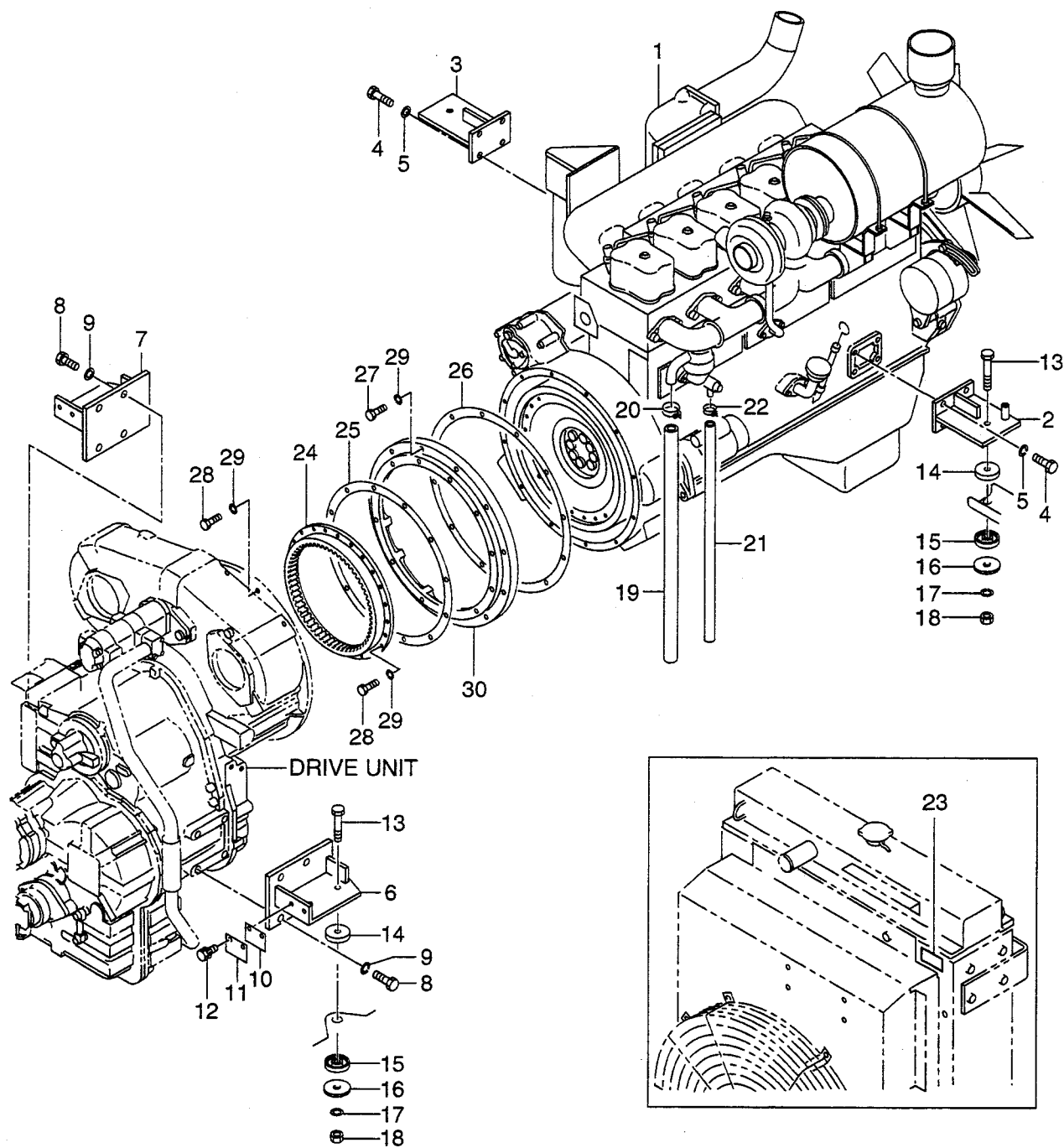
SECTION	部 門	FIG.No. 図番号
ACCESSORY PARTS	アクセサリパーツ	
AIR CONDITIONER (1/2) (LX190-7)	エアコンディショナ	129
AIR CONDITIONER (1/2) (LX230-7)	エアコンディショナ	130
AIR CONDITIONER (2/2)	エアコンディショナ	131
AIR CONDITIONER PIPING (1/2)	エアコンディショナパイピング	132
AIR CONDITIONER PIPING (2/2)	エアコンディショナパイピング	133
COMPRESSOR MOUNT	コンプレッサマウント	134
AIR CONDITIONER UNIT	エアコンディショナユニット	135
COOL BOX (CRB) (LX190-7) (OP)	クールボックス	136
GREASE PIPING	グリースパイピング	137
DECAL (JPN)	デカル	138
SERVICE TOOLS	サービスツール	139
FIRE EXTINGUISHER (FE) (OP)	消火器	140

PARTS NUMBER INDEX

部品番号順索引表

1 ~ 15

FIG. 1 ENGINE MOUNT
 エンジンマウント



Please Click Here To Download The Complete Manual
Download Other Manuals
If Having Any Questions Feel Free To Contact us

admin@servicemanualbit.com