

編 番  
PART NO.  
PW-667B(H)

# PARTS CATALOG

## パーツカタログ

# LX160-7

## WHEEL LOADER

適用号機 001101~  
Serial No.

# HITACHI

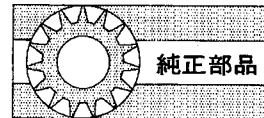
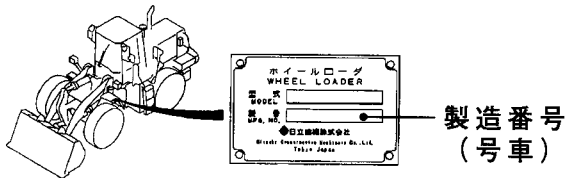


# ご使用のまえに

このパーツカタログは、**ホイールローダ**の車両本体とオプションの構成部品を収録しています。

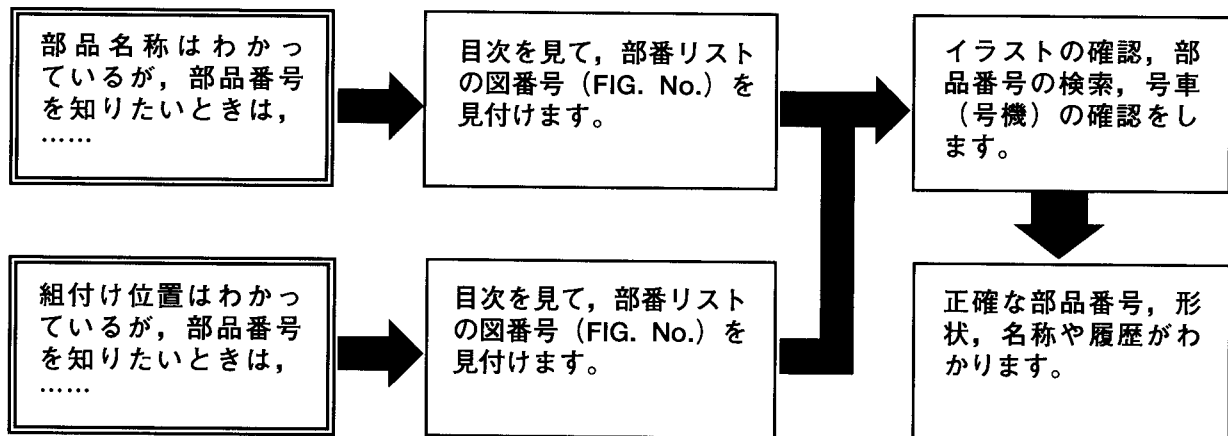
## 部品ご注文について

部品ご注文の際は、必ず車両の形式・仕様・製造番号（号車）、オプションの形式・製造番号（号機）、部品番号および注文数を明示してください。車両の製造番号（号車）は車両銘板に表示しています。



部品は、必ず「純正部品」をご使用ください。純正部品以外の部品をご使用になり、故障が発生した場合は保証できません。

## ご使用について



## 略語および記号

ASSY	組立品を示します。
RH	車両の前方向に向かって右側を示します。
LH	車両の前方向に向かって左側を示します。
AR	必要に応じた数を使用します。
*	セットおよびキットの販売部品を示します。
t	厚みを示します。
z	歯数を示します。
+	図示していません。
#	単体販売しません。
d	直径を示します。
OP	オプションを示します。

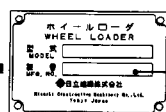
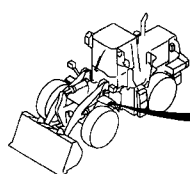
部品は、品質向上のため予告なく変更することがありますので、あらかじめご了承ください。詳細は、最寄りの支店または営業所にご相談ください。

# INTRODUCTION

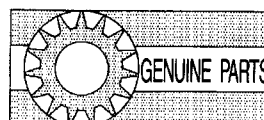
This Parts Catalogue contains the component parts for the main body and optional parts for the **WHEEL LOADER**.

## How to order parts

When ordering, be sure to specify the model name, specification and serial number (machine number) of your machine, as well as the part number and desired quantity for each part. For optional parts, specify the model name and serial number (machine number) as well as the part number and desired quantity for each part. The machine serial number (machine number) is indicated on the machine name plate.

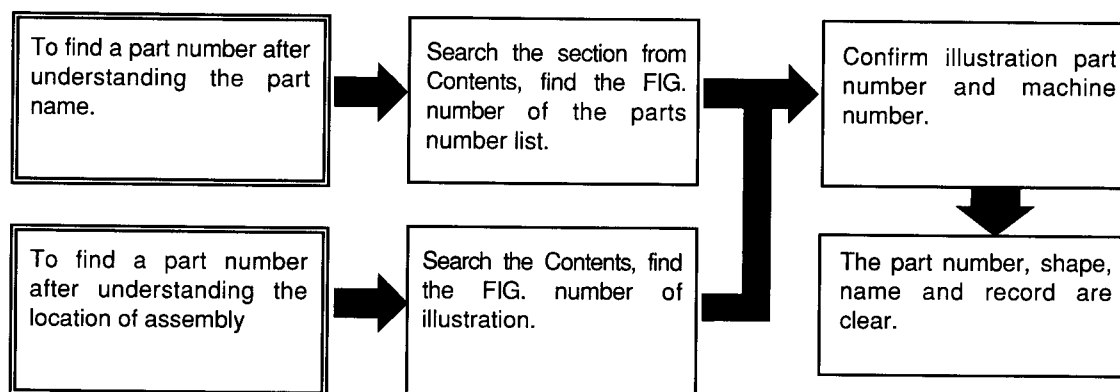


Serial number  
(machine number)



Always use "Genuine Parts".  
We cannot guarantee any loss or trouble attributable to other parts than ours.

## How to use the Parts Catalogue



## Abbreviations and symbols

ASSY ...	Assembled unit.
RH .....	Right-hand when viewed forward on the truck.
LH .....	Left-hand when viewed forward on the truck.
AR .....	Quantity required.
* .....	The marketable part set or kit.
t .....	Thickness.
z .....	Number of teeth on the gear.
+ .....	Not illustrated.
# .....	Not sold separately.
d .....	Diameter.
OP .....	Optional equipment.

These specifications are subject to change without notice..

# CONTENTS (1/3)

## 目次

SECTION	部 門	FIG.No. 図番号
ENGINE	エンジン	
ENGINE MOUNT	エンジンマウント	1
ENGINE CONTROL	エンジンコントロール	2
COOLING SYSTEM	クーリングシステム	3
RADIATOR	ラジエータ	4
DUST PROOF RADIATOR (DPR) (OP)	防塵ラジエータ	5
RADIATOR (DPR) (OP)	ラジエータ	6
FUEL SYSTEM	フューエルシステム	7
AIR INTAKE & EXHAUST SYSTEM	エアークリーナ	8
AIR CLEANER	エアークリーナ	9
PRE CLEANER (APL) (OP)	プレクリーナ	10
ELECTRICAL	電気的	
ELECTRICAL PARTS (WIRE HARNESS)	電気的部品 (ワイヤハーネス)	11
FRONT FRAME WIRING	フロントフレームワイヤリング	12
COCKPIT WIRING (1/2)	コックピットワイヤリング	13
COCKPIT WIRING (2/2)	コックピットワイヤリング	14
REAR FRAME WIRING	リアフレームワイヤリング	15
ENGINE WIRING	エンジンワイヤリング	16
BATTERY CABLE	バッテリーケーブル	17
BATTERY	バッテリー	18
INSTRUMENT PANEL	インストルメントパネル	19
CLUSTER METER	クラスターメータ	20
ELECTRICAL PARTS (LAMP)	電気的部品 (ランプ)	21
ELECTRICAL PARTS (RELAY) (1/2)	電気的部品 (リレー)	22
ELECTRICAL PARTS (RELAY) (2/2)	電気的部品 (リレー)	23
ELECTRICAL PARTS (RELAY & SWITCH)	電気的部品 (リレー&スイッチ)	24
ELECTRICAL PARTS (SWITCH)	電気的部品 (スイッチ)	25
ELECTRICAL PARTS (HORN & BUZZER)	電気的部品 (ホーン&ブザー)	26
CAR STEREO (CRS) (OP)	カーステレオ	27
ROAD REGULATION KIT (RRE) (OP)	車検仕様	28
POWER TRAIN	パワートレイン	
DRIVE UNIT (1/5)	ドライブユニット	29
DRIVE UNIT (2/5)	ドライブユニット	30
DRIVE UNIT (3/5)	ドライブユニット	31
DRIVE UNIT (4/5)	ドライブユニット	32
DRIVE UNIT (5/5)	ドライブユニット	33
TRANSMISSION CONTROL VALVE (1/2)	トランスミッションコントロールバルブ	34
TRANSMISSION CONTROL VALVE (2/2)	トランスミッションコントロールバルブ	35
CLUTCH (FORWARD & REVERSE)	クラッチ (フォワード&リバース)	36
CLUTCH (1ST & 2ND)	クラッチ (ファースト&セカンド)	37
CLUTCH (3RD & 4TH)	クラッチ (サード&フォース)	38
TORQUE CONVERTER (1/2)	トルクコンバータ	39
TORQUE CONVERTER (2/2)	トルクコンバータ	40
CHARGING PUMP	チャージングポンプ	41
DRIVE AXLE (FRONT) (1/2)	ドライブアクスル (フロント)	42
DRIVE AXLE (FRONT) (2/2)	ドライブアクスル (フロント)	43

# CONTENTS (2/3)

## 目次

SECTION	部 門	FIG.No. 図番号
DRIVE AXLE (REAR) (1/2)	ドライブアクスル (リヤー)	44
DRIVE AXLE (REAR) (2/2)	ドライブアクスル (リヤー)	45
PLANET CARRIER	プラネットキャリア	46
WHEEL & TIRE	ホイール&タイヤ	47
PROPELLER SHAFT	プロペラシャフト	48
BRAKE	ブレーキ	
BRAKE LINE (1/2)	ブレーキライン	49
BRAKE LINE (2/2)	ブレーキライン	50
BRAKE VALVE	ブレーキバルブ	51
STEERING	ステアリング	
STEERING WHEEL UNIT	ステアリングホイールユニット	52
STEERING WHEEL	ステアリングホイール	53
ORBITROL (1103-)	オービットロール	54
STEERING CYLINDER	ステアリングシリンダ	55
FRAME	フレーム	
FRONT FRAME	フロントフレーム	56
REAR FRAME	リヤフレーム	57
BALANCE WEIGHT	バランスウエイト	58
BALANCE WEIGHT (CW028) (OP)	バランスウエイト	59
COUNTER WEIGHT (CW045) (OP)	カウンタウエイト	60
COCKPIT & SEAT	コックピット&シート	61
SEAT	シート	62
CAB	キャブ	63
CAB (COVER)	キャブ (カバー)	64
CAB (MIRROR)	キャブ (ミラー)	65
CAB (DOOR) (LH)	キャブ (ドア)	66
CAB (DOOR) (RH)	キャブ (ドア)	67
CAB (COVER & BOX)	キャブ (カバー&ボックス)	68
CAB (WIPER)	キャブ (ワイパ)	69
CAB (LAMP)	キャブ (ランプ)	70
CAB (ELECTRICAL PARTS)	キャブ (電気部品)	71
CAB (MOUNT & WASHER TANK)	キャブ (マウント&ウォッシャタンク)	72
HOOD & GRILLE	フード&グリル	73
SIDE PANEL	サイドパネル	74
LAMP BRACKET & FRONT FENDER	ランプブラケット&フロントフェンダ	75
STEP	ステップ	76
DECK PLATE & HANDRAIL	デッキプレート&ハンドレール	77
BATTERY BOX	バッテリーボックス	78
BELLY GUARD KIT (BGK) (OP)	ベリーガードキット	79
CAB LESS KIT (ROCLS2) (1/2) (OP)	キャブレスキット	80
CAB LESS KIT (ROCLS2) (2/2) (OP)	キャブレスキット	81
SEAT (ROCLS2) (OP)	シート	82
HYDRAULIC	ハイドロリック	
VALVE CONTROL BOX	バルブコントロールボックス	83
VALVE CONTROL (1/4)	バルブコントロール	84
VALVE CONTROL (2/4)	バルブコントロール	85

# CONTENTS (3/3)

## 目次

SECTION	部 門	FIG.No. 図番号
VALVE CONTROL (3/4)	バルブコントロール	86
VALVE CONTROL (4/4)	バルブコントロール	87
MAIN VALVE	メインバルブ	88
MPPC VALVE	M P P Cバルブ	89
BODY (MPPC VALVE)	ボデー (M P P Cバルブ)	90
CHARGING VALVE	チャージングバルブ	91
PIPING KIT WITH THREE SPOOL VALVE (AP3) (OP)	3連バルブ付パイピングキット	92
CONTROL VALVE (AP3) (OP)	コントロールバルブ	93
OIL TANK	オイルタンク	94
HYDRAULIC SYSTEM (SUCTION)	ハイドロリックシステム (サクション)	95
HYDRAULIC SYSTEM (BOOM & BUCKET)	ハイドロリックシステム (ブーム&バケット)	96
HYDRAULIC SYSTEM (STEERING) (-1111)	ハイドロリックシステム (ステアリング)	97
HYDRAULIC SYSTEM (STEERING) (1112-)	ハイドロリックシステム (ステアリング)	97A
PRIORITY VALVE	プライオリティバルブ	98
CUSHION VALVE	クッションバルブ	99
HYDRAULIC SYSTEM (TRANSMISSION)	ハイドロリックシステム (トランスミッション)	100
ANTI-PITCHING SYSTEM (APS) (OP)	アンチピッチングシステム	101
WIRE HARNESS & DECAL (APS) (OP)	ワイヤハーネス&デカル	102
VALVE (APS) (OP)	バルブ	103
SOLENOID VALVE (APS) (OP)	ソレノイドバルブ	104
PUMP MOUNT	ポンプマウント	105
LOADING	ローディング	
BOOM	ブーム	106
HIGH LIFT ARM (HLA) (OP)	ハイリフトアーム	107
BUCKET	バケット	108
BOOM CYLINDER	ブームシリンダ	109
BUCKET CYLINDER	バケットシリンダ	110
BUCKET LEVELLER	バケットレベラ	111
ACCESSORY PARTS	アクセサリパーツ	
AIR CONDITIONER (1/2)	エアーコンディショナ	112
AIR CONDITIONER (2/2)	エアーコンディショナ	113
AIR CONDITIONER PIPING (1/2)	エアーコンディショナパイピング	114
AIR CONDITIONER PIPING (2/2)	エアーコンディショナパイピング	115
COMPRESSOR MOUNT	コンプレッサマウント	116
AIR CONDITIONER UNIT	エアーコンディショナユニット	117
COOL BOX (CRB) (OP)	クールボックス	118
GREASE PIPING	グリースパイピング	119
DECAL (JPN)	デカル	120
SERVICE TOOLS	サービスツール	121
FIRE EXTINGUISHER (FE) (OP)	消火器	122

**FIG. 1**     **ENGINE MOUNT**  
 エンジンマウント

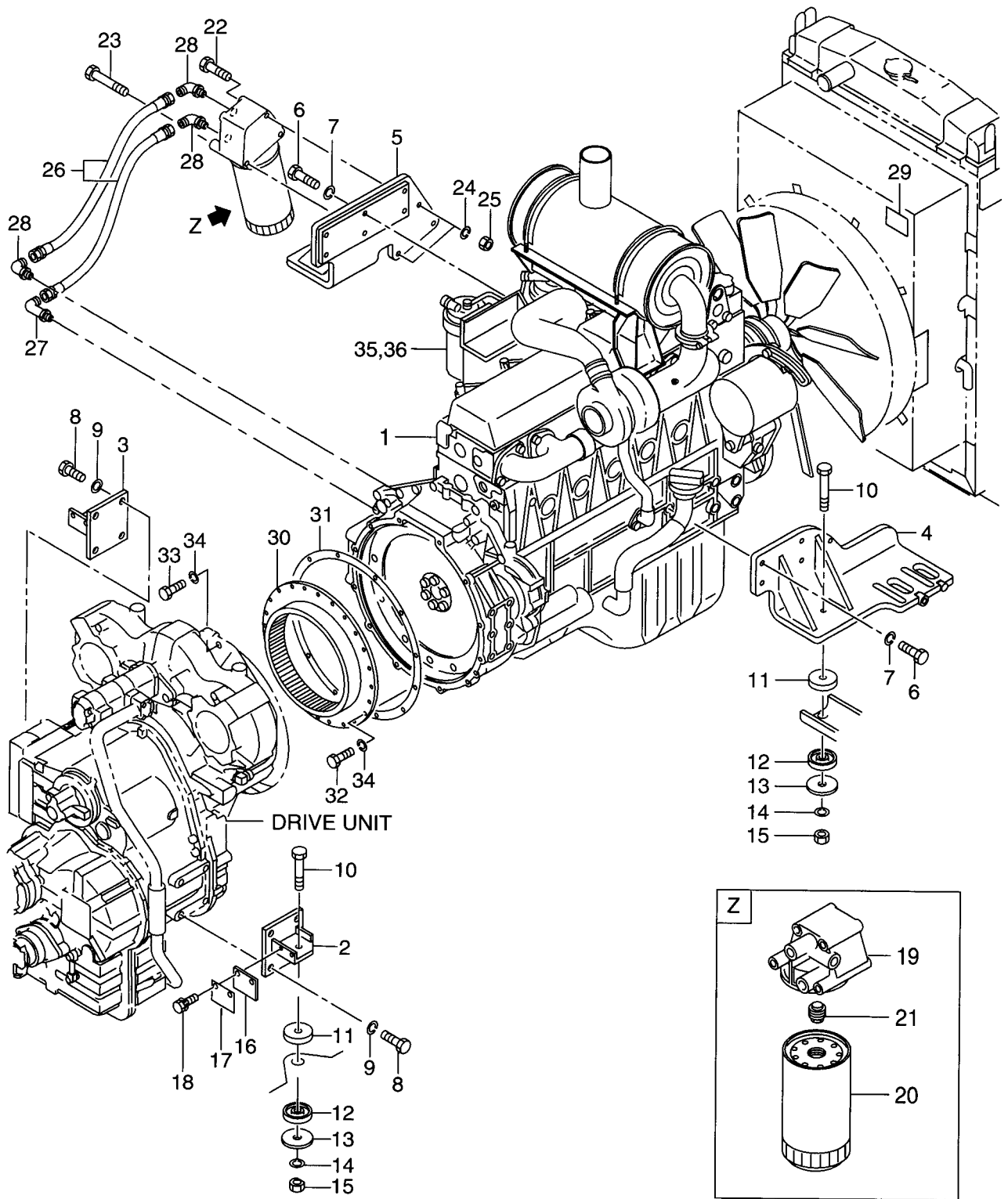
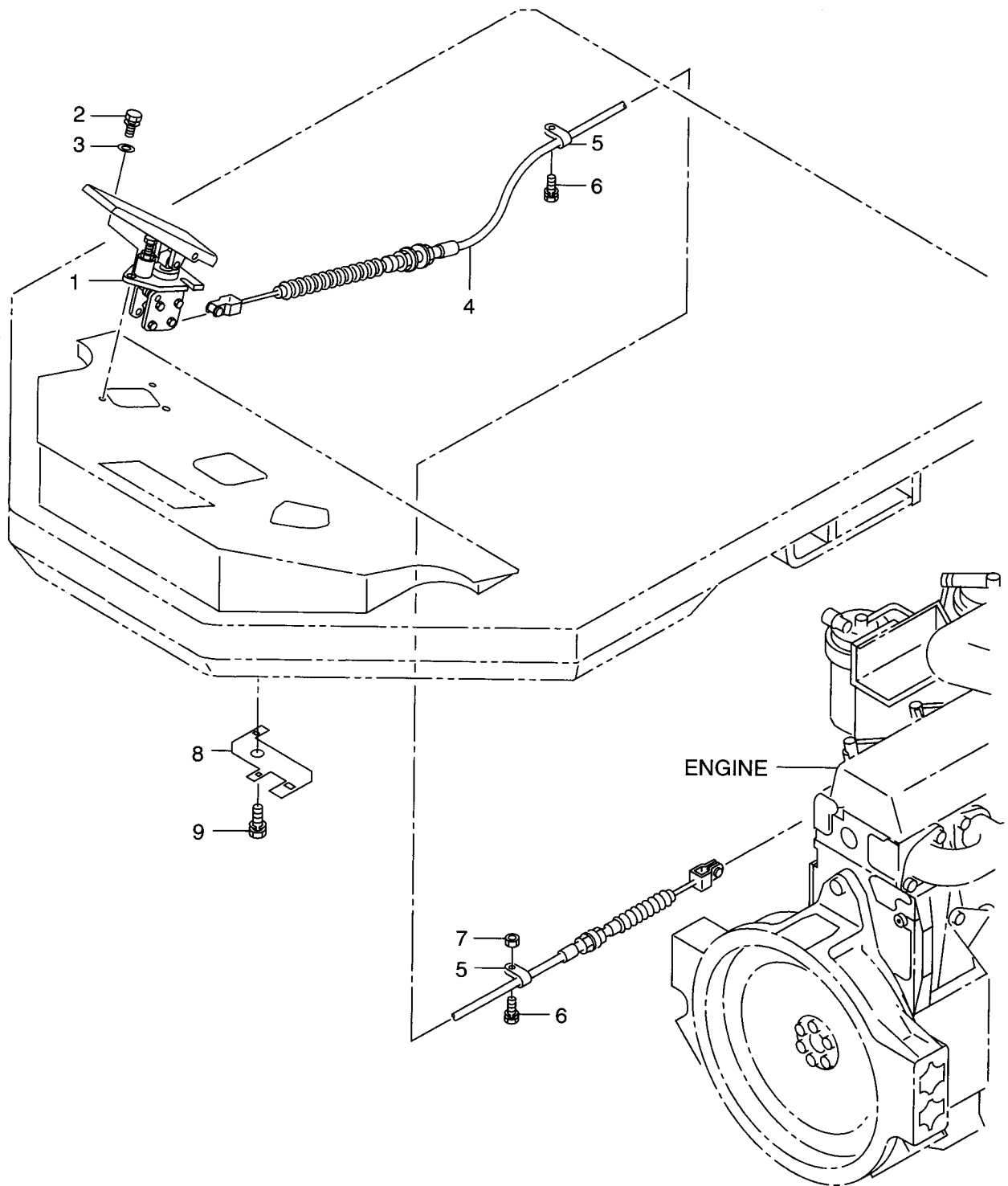




FIG. 1

Item No. 見出番号	Part No. 部品番号	Mark 記号	Description 部品名称	Req'd 個数	Remarks : serial No. 備考 : 実施号車
1	26671-02032		ENGINE エンジン	1	6HK1T
2	26671-02061		BRACKET ブラケット	1	
3	26671-02071		BRACKET ブラケット	1	
4	26671-02081		BRACKET ブラケット	1	
5	26671-02091		BRACKET ブラケット	1	
6	01116-10040		BOLT ボルト	12	
7	02011-00010		WASHER ワッシャ	12	
8	01116-16045		BOLT ボルト	8	
9	02011-00016		WASHER ワッシャ	8	
10	01116-16110		BOLT ボルト	4	
11	26611-02101		RUBBER,MOUNTING ラバ-	4	
12	26611-02111		RUBBER,MOUNTING ラバ-	4	
13	26601-02091		PLATE プレート	4	
14	02011-00016		WASHER ワッシャ	4	
15	01401-10016		NUT ナット	4	
16	26551-02111		PLATE プレート	2	
17	26551-02121		PLATE プレート	AR	
18	01183-10016		BOLT&WASHER ボルト&ワッシャ	4	
A	26551-02081		FILTER ASSY フィルタアッセン	1	INC.19-21
19	NO PART NO.		HEAD ヘッド	1	
20	29141-04341		ELEMENT エlement	1	
21	Z-8-97222-125-0		ADAPTER アダプタ	1	
22	01110-10110		BOLT ボルト	1	
23	01110-10150		BOLT ボルト	2	
24	02010-00010		WASHER ワッシャ	3	
25	01401-00010		NUT ナット	3	
26	26671-02051		HOSE ホース	2	
27	04150-30606		ELBOW エルボ	1	
28	04150-20606		ELBOW エルボ	3	
29	26551-07011		PLATE,CAUTION プレート	1	
30	16672-52021		GEAR,COUPLING キー	1	
31	26793-82001		GASKET ガasket	1	
32	01116-10035		BOLT ボルト	24	
33	01116-10030		BOLT ボルト	12	
34	02011-00010		WASHER ワッシャ	36	
35	Z-1-13200-666-2		FILTER,FUEL フィルタ	1	INC.36
36	29361-02601		ELEMENT エlement	1	

FIG. 2 ENGINE CONTROL  
エンジンコントロール



**Please Click Here To Download The Complete Manual**  
**Download Other Manuals**  
**If Having Any Questions Feel Free To Contact us**

**[admin@servicemanualbit.com](mailto:admin@servicemanualbit.com)**